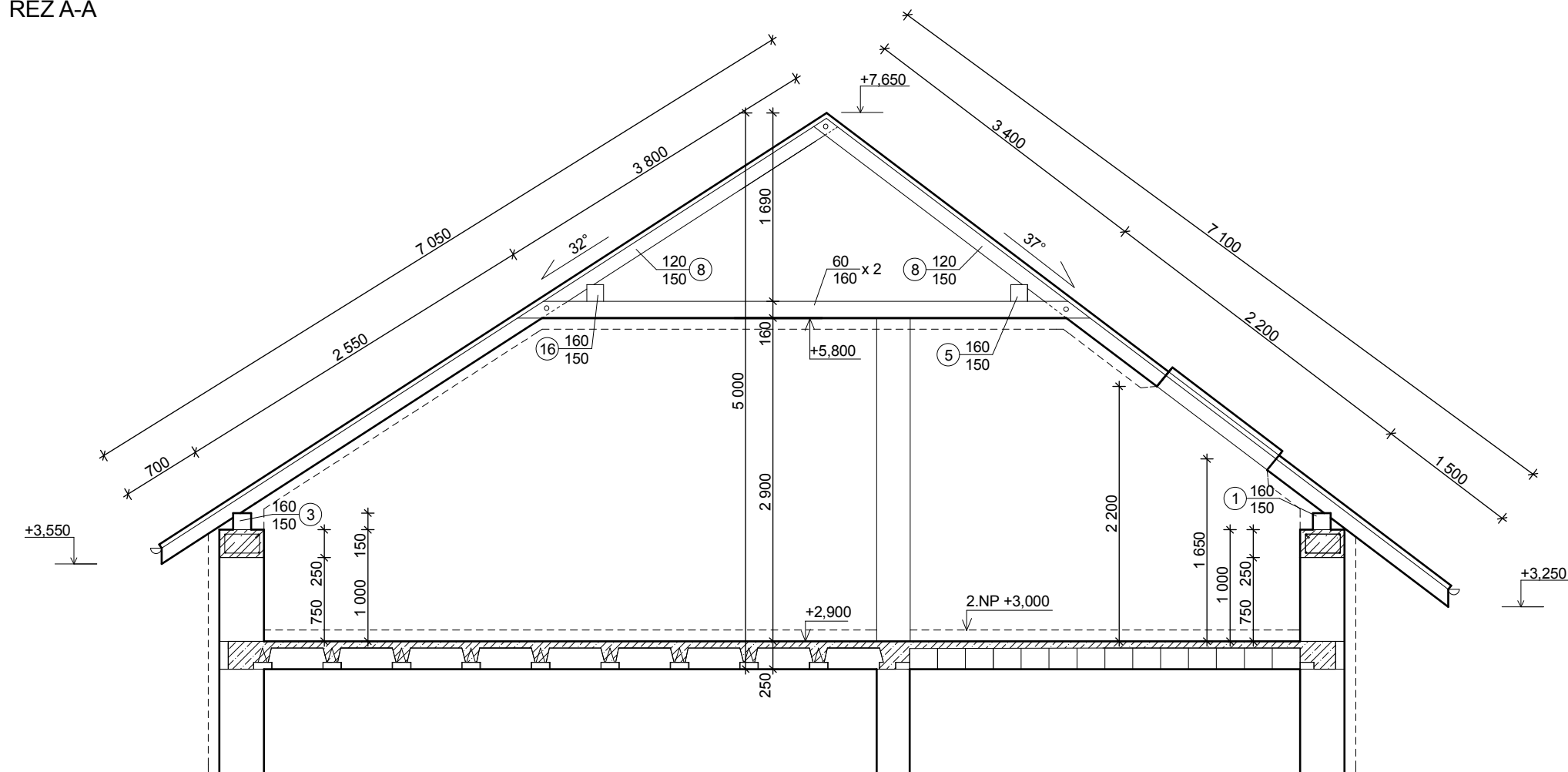
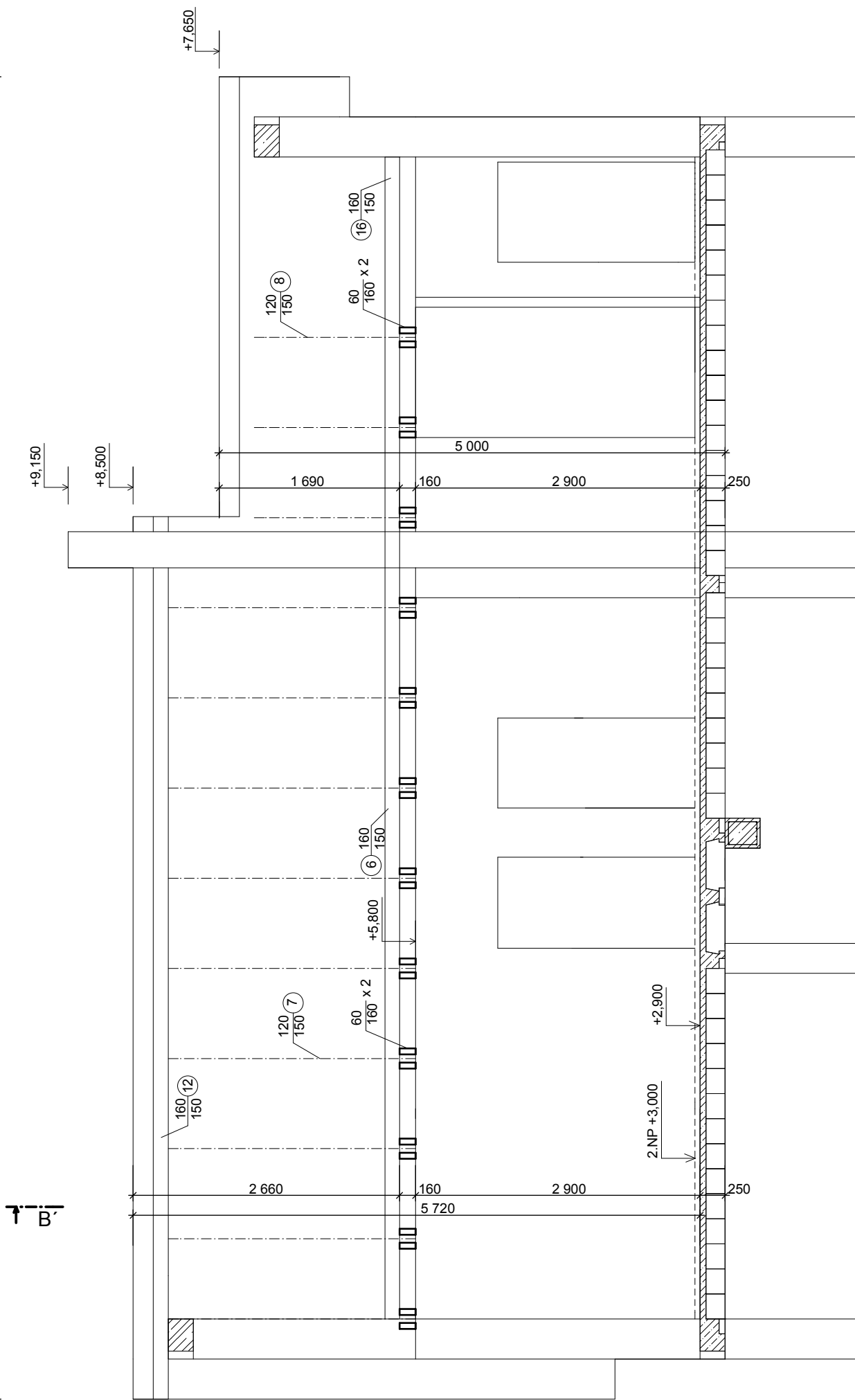
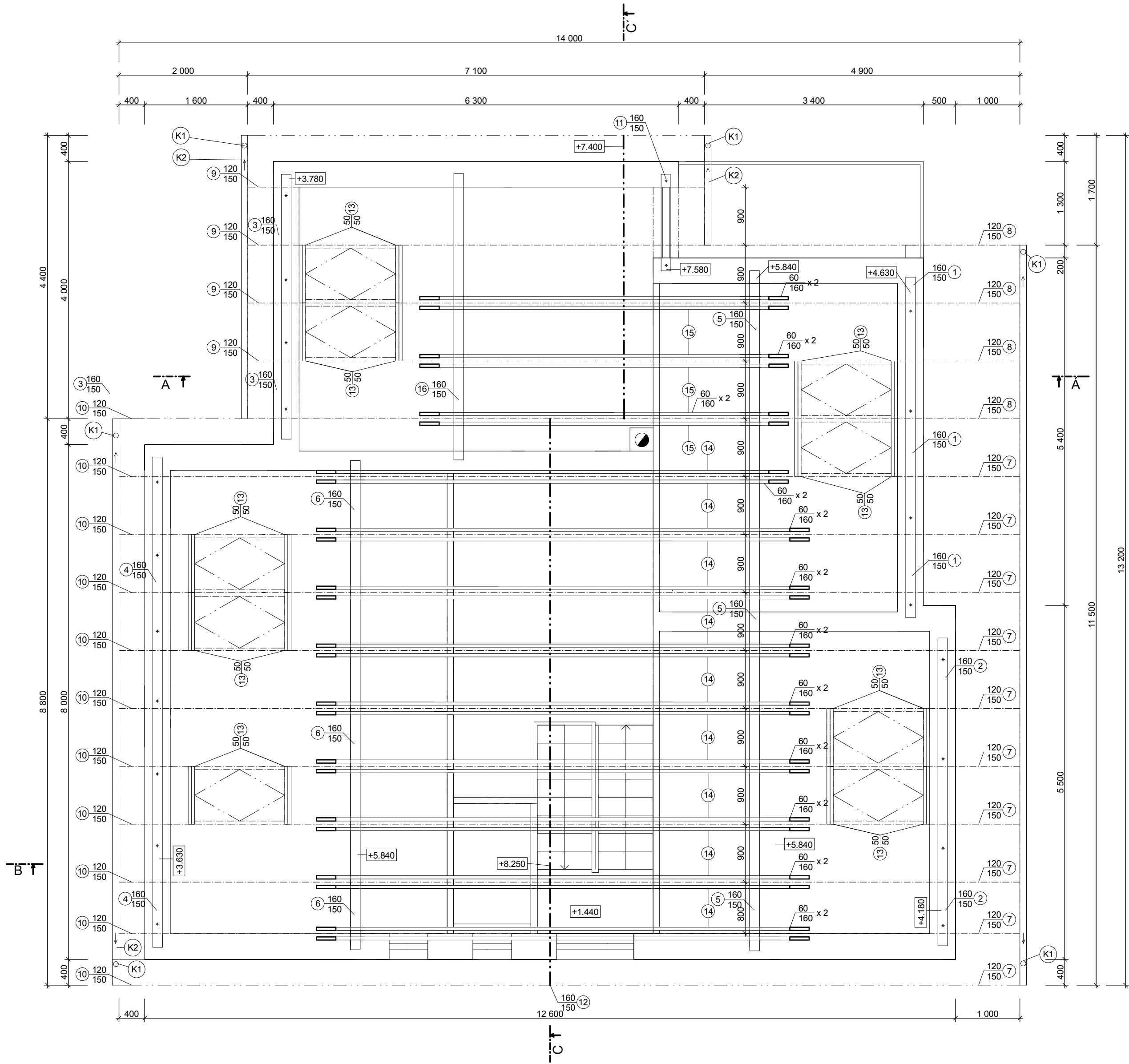
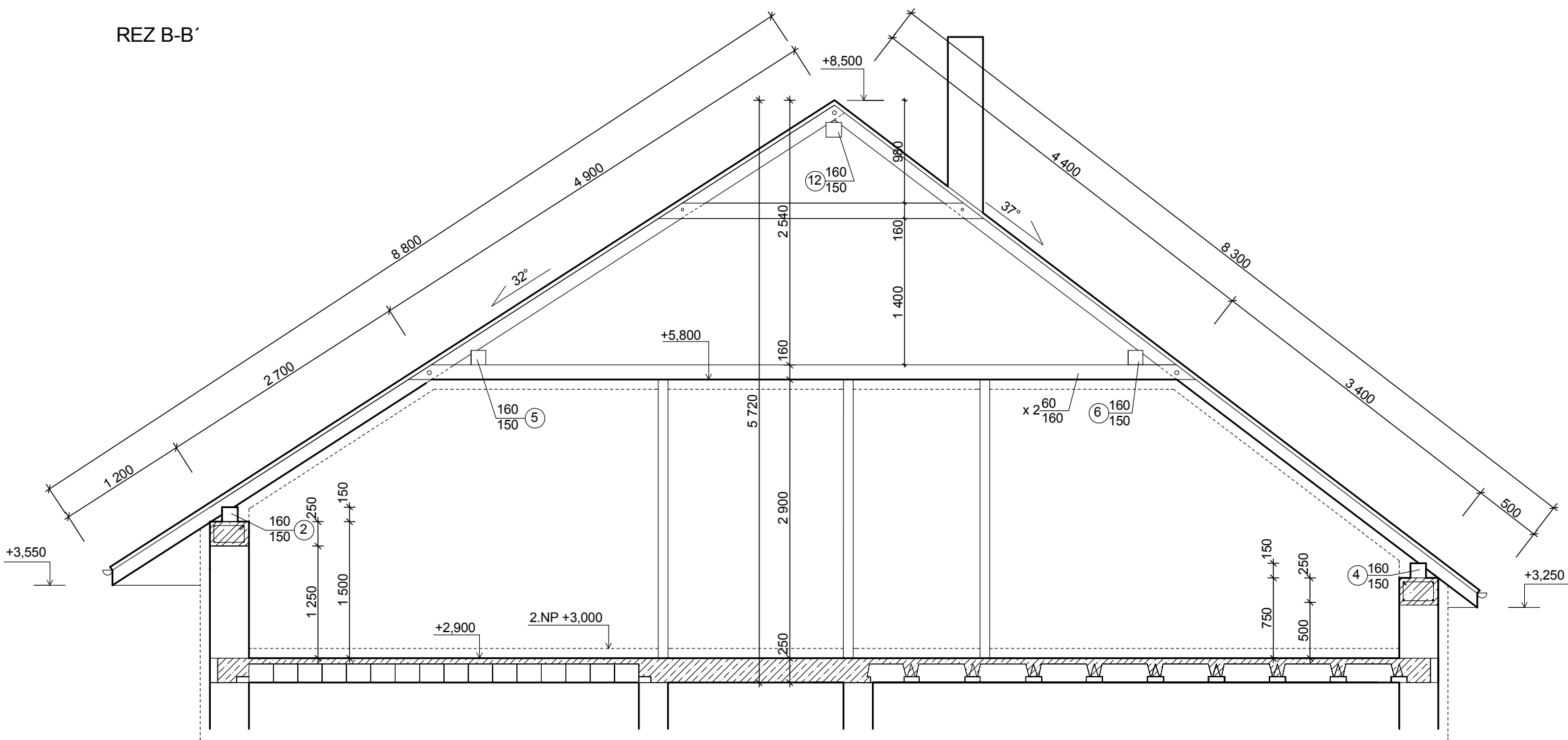


REZ A-A



REZ B-B



LEGENDA MATERIÁLŮ					
OZN.	PRVEK	DELKA(mm)	ŠÍRKA(mm)	VÝŠKA(mm)	KS
1	POZEDNICE	5850	160	150	1
2	POZEDNICE	5250	160	150	1
3	POZEDNICE	4850	160	150	1
4	POZEDNICE	8300	160	150	1
5	VAZNICE	11200	160	150	1
6	VAZNICE	8000	160	150	1
7	KROKEV	8540	120	150	10
8	KROKEV	7390	120	150	4
9	KROKEV	7490	120	150	4
10	KROKEV	8770	120	150	11
11	POZEDNICE	1850	160	150	1
12	VROCH VAZ	8300	160	150	1
13	LATE	900	50	50	18
14	KLEŠTINY	8750	60	160	18
15	KLEŠTINY	6950	60	160	6
16	VAZNICE	4400	160	150	1

POZNÁMKA:
DREVENÉ PRVKY KROVU (VČETNE LÁTOVÁNÍ A BIEDNENÍ) OPRAVIT NÁTEROM PROTI DREVOKAZNEMU HMYZU A HNILOBAM
KLEŠTINOVÉ PRVKY Z MEDŽIHOVÝ PLECHOV TL. 0,63 mm
POZEDNICE KOTVÍ DO ŽB VEŇICE PO 1,5 m POMOCI ZÁVITOVÝCH TYČÍ DIN 975, 14mm

BAKALÁRSKA PRÁCA		VUT V BRNE FAKULTA STAVEBNÁ	
ŠTUDENT VEDÚCI BAKALÁRKEJ PRÁCE	Maroš Mizerák Ing. Jan Pénčík, Ph.D.	ÚSTAV POZEMNÉHO STAVITELSTVA	
RODINNÝ DOM NA MYJAVE		FORMÁT	A1
		DÁTUM	24.5.2013
		MERÍTKO	1:50
KROV		PRÍLOHA	8